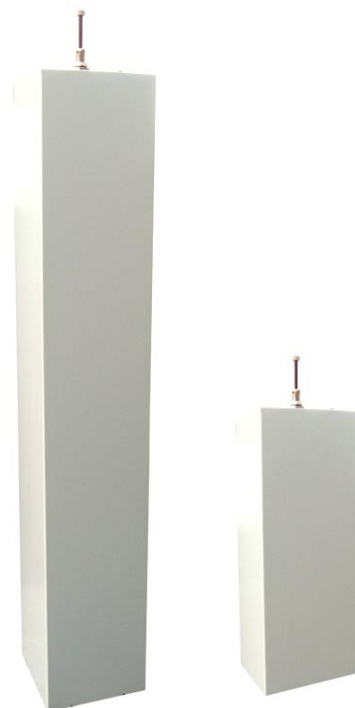


## FILTRES PASSE-BANDE À CAVITÉ

## DP xxx / 105 DP xxx / 210

### DESCRIPTION

- Résonateur quart d'onde hautement sélectif
- Suppression d'interférences
- Utilisables pour des séparateurs / coupleurs ou duplexeurs



### CARACTÉRISTIQUES TECHNIQUES

Type		DP 75/210	DP 100/210	DP 160/210	DP 300/210	DP 450/210
Bande de fréquence	MHz	60 ÷ 90	70 ÷ 110	140 ÷ 180	300 ÷ 400	380 ÷ 500
Perte d'insertion	dB	Réglable 0,5 à 3	Réglable 0,5 à 3	Réglable 0,5 à 3	Réglable 0,5 à 3	Réglable 0,5 à 3
Température de fonctionnement	°C	-40 ÷ +60	-40 ÷ +60	-40 ÷ +60	-40 ÷ +60	-40 ÷ +60
Puissance max. admissible	W	500 pour 0,5 dB 200 pour 2 dB	500 pour 0,5 dB 200 pour 2 dB	500 pour 0,5 dB 200 pour 2 dB	500 pour 0,5 dB 200 pour 2 dB	500 pour 0,5 dB 200 pour 2 dB
Masse	kg	11	9	6	4	3
Dimensions l x L x h	mm	210x210x1340	210x210x1170	210x210x610	210x210x320	210x210x270
Connecteurs		type "N" – femelle	type "N" – femelle	type "N" – femelle	type "N" – femelle	type "N" – femelle

Type		DP 100/105	DP 160/105	DP 300/105	DP 450/105	DP 900/105
Bande de fréquence	MHz	70 ÷ 110	140 ÷ 180	300 ÷ 400	380 ÷ 500	780 ÷ 1000
Perte d'insertion	dB	Réglable 0,5 à 3	Réglable 0,5 à 3	Réglable 0,5 à 3	Réglable 0,5 à 3	Réglable 0,5 à 3
Température de fonctionnement	°C	-40 ÷ +60	-40 ÷ +60	-40 ÷ +60	-40 ÷ +60	-40 ÷ +60
Puissance max. admissible	W	200 pour 0,5 dB 75 pour 2 dB	200 pour 0,5 dB 75 pour 2 dB	200 pour 0,5 dB 75 pour 2 dB	200 pour 0,5 dB 75 pour 2 dB	200 pour 0,5 dB 75 pour 2 dB
Masse	kg	5	3	2	2	1.5
Dimensions l x L x h	mm	105x105x1170	105x105x610	105x105x320	105x105x270	105x105x200
Connecteurs		type "N" – femelle	type "N" – femelle	type "N" – femelle	type "N" – femelle	type "N" – femelle

Nota : Les caractéristiques sont sujettes à changement. Se faire confirmer ces caractéristiques par TSLO Télécom avant toute commande. Version 1.0 du 25 avril 2007.