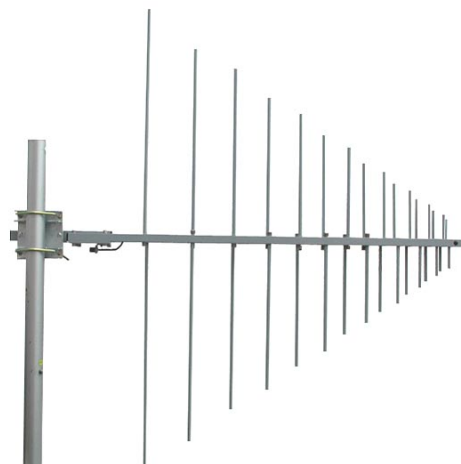


Antenne logarithmique large bande pour appareils de test

BD 550

Cette antenne dipôle logarithmique est plus particulièrement destinée à la mesure, au contrôle et tests de couverture. Du fait de sa conception robuste, elle est parfaitement utilisable en extérieur.



CARACTÉRISTIQUES TECHNIQUES

Type		BO 550
Gamme de fréquence	MHz	100 à 800 Rx 100 à 500 Tx
Type d'antenne		Logarithmique
Gain	dBi	5 ÷ 8,5
Type de rayonnement		Directif
Polarisation		Verticale ou horizontale
Impédance	Ω	50
ROS		Typ. < 2 : 1, max. < 3 : 1
Puissance max. admissible	W	400
Support antenne – standard	mm	Ø 40
Masse	kg	5,2
Matériaux : antenne support		Alliage d'aluminium, acier inox, acier galvanisé
Dimensions élément rayonnant	mm	1500 x 1510 x 200
Accessoire		Sac de transport cuir
Connexion		Type "N" femelle



Nota : Les caractéristiques sont sujettes à changement. Se faire confirmer ces caractéristiques par TSLO Télécom avant toute commande. Version 1.0 du 20 avril 2007.