

## Assemblage de quatre dipôles superposés

**BG 164**

### CARACTÉRISTIQUES TECHNIQUES

Type		<b>BG 164</b>
Gamme de fréquence	MHz	<b>150 à 174</b>
Gain	dBi	9,6 à 10,3
Rapport avant/arrière	dB	5,5 à 6,0
Type de rayonnement (plan H)		Omnidirectionnel à direction fortement privilégiée
Type de rayonnement (plan V)		Directionnel
Polarisation		verticale
Impédance	$\Omega$	50
ROS		< 1,5 : 1
Puissance max. admissible	W	100
Protection foudre		Mise à la terre directe
Support antenne	mm	ADV 60/76 – Ø 35 à 76
Support antenne	mm	ADV 60/120 – Ø 76 à 120
Support antenne	mm	ADV 60/180 – Ø 120 à 180
Matériaux		Alliage d'aluminium, acier inox, acier galvanisé
Dimensions	mm	5200 x 450
Vitesse de vent admissible	km/h	160
Masse	kg	14
Connexion		Type "N" femelle

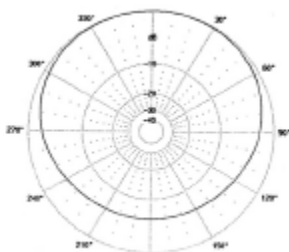
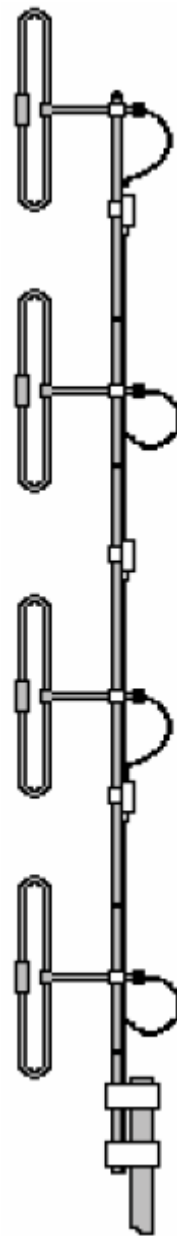


Diagramme de rayonnement plan H

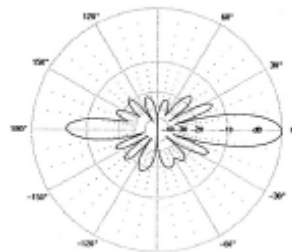


Diagramme de rayonnement plan E

Nota : Les caractéristiques sont sujettes à changement. Se faire confirmer ces caractéristiques par TSLO Télécom avant toute commande. Version 1.0 du 3 avril 2007.