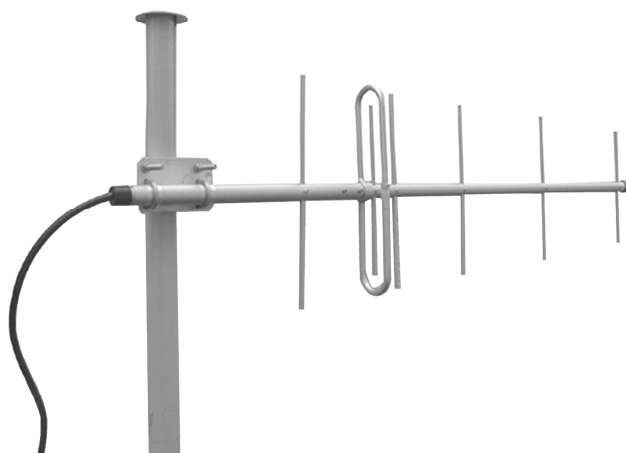


## Antenne directive pour base

**BD 312**



### CARACTÉRISTIQUES TECHNIQUES

Type		<b>BD 312</b>
Gamme de fréquence	MHz	<b>380 à 395</b>
Gain	dBi	<b>11</b>
Type de rayonnement		directif
Angle de rayonnement plan H	°	60 ÷ 65
Angle de rayonnement plan V	°	46 ÷ 50
Rapport avant/arrière	dB	17,5 ÷ 24
Polarisation		verticale
Impédance	$\Omega$	50
ROS		< 1.5 : 1
Puissance max. admissible	W	200
Support antenne – standard	mm	RCAK 400 52 – Ø 35 à 76
Support antenne	mm	RCAK 400 44 – Ø 60 à 90 RCAK 400 001 – Ø 60 à 90
Matériaux		Alliage d'aluminium, acier inox, acier galvanisé
Vitesse de vent admissible	km/h	150
Dimensions élément rayonnant	mm	1300 x 362
Connexion		Type "N" femelle

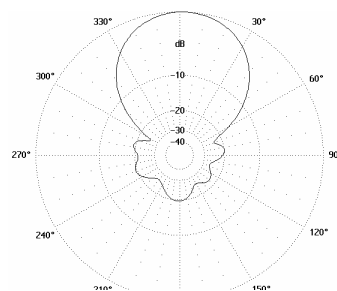


Diagramme de rayonnement plan H

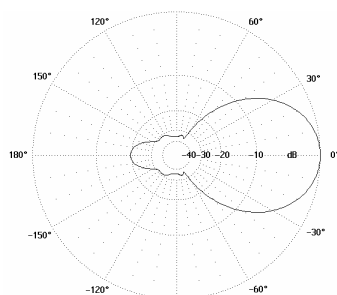


Diagramme de rayonnement plan E

Nota : Les caractéristiques sont sujettes à changement. Se faire confirmer ces caractéristiques par TSLO Télécom avant toute commande. Version 1.0 du 14 mars 2007.