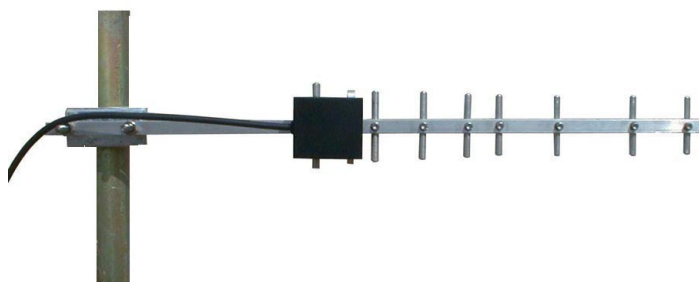


Antenne directive pour base

BD 2G4S



CARACTÉRISTIQUES TECHNIQUES

Type	BD 2G4S	
Gamme de fréquence	MHz	2400 à 2500
Gain	dBi	12,5 à 13,5
Type de rayonnement	directif	
Angle de rayonnement plan H	°	42 ÷ 45
Angle de rayonnement plan V	°	37 ÷ 42
Rapport avant / arrière	dB	> 16 ÷ 20
Polarisation	verticale	
Impédance	Ω	50
ROS	< 1,5 : 1	
Puissance max. admissible	W	15
Support antenne – standard	mm	RCK 100 006 – Ø 30 à 50
Matériaux : antenne support	Alliage d'aluminium, thermoplastique acier inox, acier galvanisé	
Masse antenne avec support	kg	0,4
Vitesse de vent admissible	km/h	160
Dimensions élément rayonnant	mm	480
Connexion	Type "SMA" ou "N" femelle	

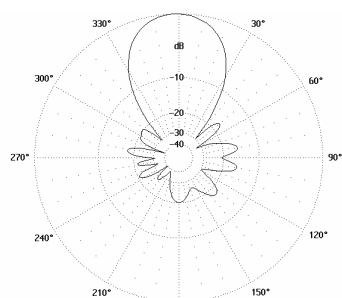


Diagramme de rayonnement plan H

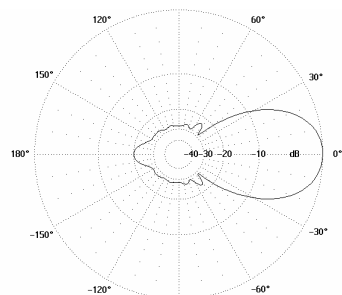


Diagramme de rayonnement plan E

Nota : Les caractéristiques sont sujettes à changement. Se faire confirmer ces caractéristiques par TSLO Télécom avant toute commande. Version 1.0 du 5 avril 2007.